

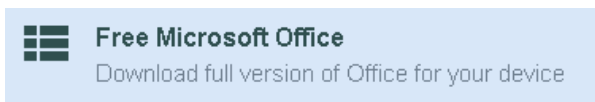
¿Cómo descargo Microsoft Office?

Como estudiante, tiene la opción de descargar e instalar Microsoft Office en su computadora, tableta o teléfono. Esta guía o instrucciones son para la computadora. Para teléfonos y tabletas, puede descargar aplicaciones de Office individuales (como Word, Excel, etc.) a través del App Store o Google Play. Deberá iniciar sesión con su dirección de correo electrónico de InSite (username@insite.4cd.edu) y su contraseña de InSite para utilizar las aplicaciones.

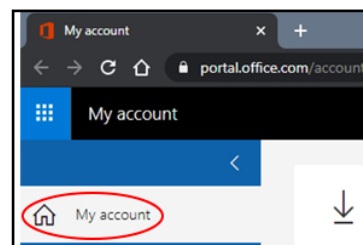
1. En su computador, ir a <http://m.4cd.edu> e inicie sesión con su nombre de usuario y contraseña de InSite.



2. Haga clic en el icono de "Resources". Luego en "Free Microsoft Office".

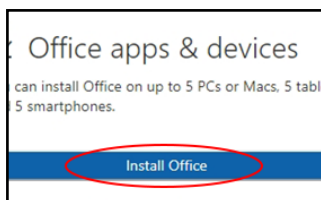


3. En el paso 1, presione el enlace <https://portal.office.com/account/> e introduzca su correo electrónico de estudiante.

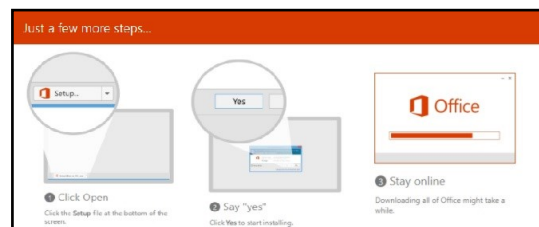


4. Una vez que haya iniciado sesión, presione "My account".

5. Luego, clic en "Install Office".



5. Siga las instrucciones del Office 365.



6. Debe iniciar sesión con su cuenta de correo electrónico de InSite para activar Office. Su dirección de correo electrónico de InSite es su nombre de usuario, seguido de "@insite.4cd.edu". Por ejemplo, si su nombre de usuario es "jsmith123", su correo electrónico sería "jsmith123@insite.4cd.edu". Su contraseña es la misma contraseña que usaría para su cuenta de InSite.

7. Office debe estar listo para usar.

Si recibe algún mensaje de error en cualquier momento de este proceso, comuníquese con el District I.T. Helpdesk llamando al 925-229-6888 o enviando un correo a IT-help@4cd.edu. Asegúrese de incluir su número de identificación de estudiante y su nombre de usuario.